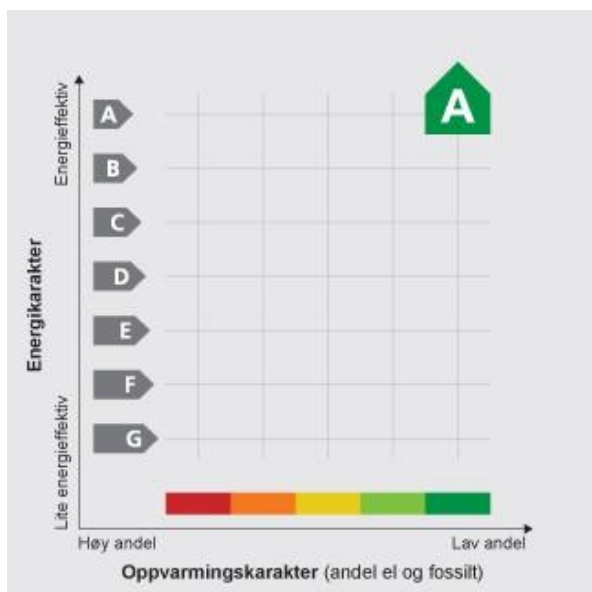


# Hva vi kan tilby av energimerking og energievaluering

Med et større fokus på energi og miljø kan vi nå ved Støren Treindustri AS tilby energiberegninger og energimerking, samt rådgivning innenfor emnet.

## Energimerking og energiattest

Alle boliger og yrkesbygg som leies ut eller selges skal ha en energiattest før det tas i bruk. Energiattesten består av et energimerke som viser bygningens energistandard. Energimerket består av en energikarakter og en oppvarmingskarakter. Energikarakteren går fra A til G og er basert på beregnet levert energi, mens oppvarmingskarakteren gis med en femdelt fargerangering fra rødt til grønt og rangerer bygget etter hvilket oppvarmingsystem som er installert.



Det er ingen sammenheng mellom energikarakteren og oppvarmingskarakteren. I praksis betyr dette at selv om et bygg har energikarakteren A, betyr ikke at oppvarmingskarakteren automatisk vil være grønn. Bygg kan ha både energimerke rødt A og grønt G.

Det er viktig å huske på at det samme gjelder også for bygg som bygges etter passivhus eller lavenergistandarden. Selv om huset er i henhold til passivhusstandarden eller lavenergistandarden betyr ikke dette at huset automatisk får grønt A som energimerke.

## Vi kan tilby

Vi tilbyr både energimerking, rådgivning og evaluering i henhold til TEK 10, samt lavenergi- og passivhusstandard. I TEK 10 ivaretar vi hele kapittel 14: Energi.

Det vil være nødvendig å vurdere prosjekt før vi påtar oss oppgaver med ansvarsrett, både med tanke på rådgivning og energiberegninger.

Her er en oversikt over hva vi kan tilby:

- Rådgivning i tidligfase av prosjekt
- Energimerking - beregning av energikarakteren og beregning av oppvarmingskarakteren.
- Evaluering av bygg i henhold til TEK 10
- Evaluering opp mot lavenergikriterier og passivhuskriterier, samt søke ansvarsrett for energi

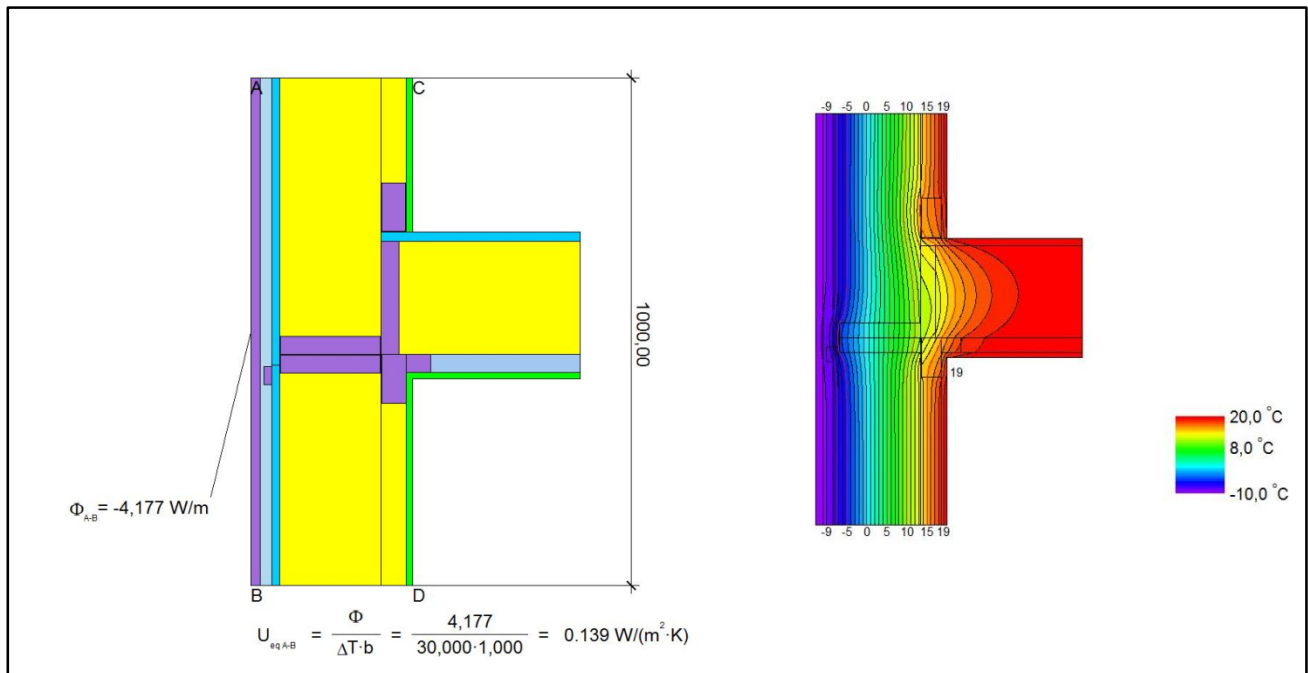


## Spisskompetanse

- TEK10, kapittel 14: Energi
- NS 3031 Standard for beregning av bygningers energiytelser
- NS 3400/3701 Passivhus-standardene
- Energimerkeforskriften

## Verktøy

Vi benytter programmet SIMIEN for evaluering og energimerking. Vi vil også benytte Flixo Energy for beregning av u-verdier og kuldebroer i bygningsdetaljer. Programmet Solibri vil brukes for å hente ut areal og mengder fra prosjektets BIM-modell.



**Eksempel på U-verdiberegning fra Flixo Energy og temperaturfordeling**

## Hvorfor beregne energimerke med SIMIEN?

Grunn til at vi velger å evaluere og energimerke boliger ved hjelp av programmet SIMIEN er at dette er et mer nøyaktig beregningsprogram som gir oss muligheten til å legge inn eksakte detaljer og

dermed få et mer nøyaktig og bedre resultat enn om man skulle benyttet en enklere metode gjennom [www.energimerking.no](http://www.energimerking.no).

## Hva leverer vi?

Kunden vil få et energikonsept med resultatene og kommentarer for beregningen som er utført. Dette notatet vil inneholde all nødvendig informasjon om prosjektet i forhold til evalueringen, samt alle inndata som benyttes og konklusjon.

Energikonseptet kan inneholde:

- Energimerke
- Evaluering i henhold til TEK 10, Lavenergi- eller passivhusstandard

Kunden kan selv velge om de ønsker kun beregnet energimerke eller kun evaluering eller begge deler.

Kunden kan også velge kun rådgivning i tidligfase eller som en del av energikonseptet. Det gjøres da vurderinger og eventuelle beregninger i henhold til prosjektet. Eventuell dokumentasjon leveres om nødvendig.

Tilbudene gjelder alene, eller i forbindelse med prosjekt.

## Pris

Det er vanskelig å fastslå en fastpris på dette tilbudet fordi det kommer an på prosjektets kompleksitet, hva som skal beregnes i henhold til hvilken standard og ikke minst hvor høye ambisjoner/strengt krav som må man må ta hensyn til ut over forskrift osv.

Pris må derfor vurderes ut ifra hvert prosjekt i og med at dette kan variere i stor grad.